

03. September 2022 - 29. October 2022

**WIM BOTHA**  
TO BE WATER

Galerie Hans Mayer



Wim Botha  
**To Be Water**

Wasser ~ gesehen und gedacht als eine in sich ruhende Kraft, die Textur aus der Tiefe des Elements heraus glatt, dann zerklüftet durch Bewegungen, die sich durch innere Motive über Wellenbewegungen hinweg an der Oberfläche kräuseln zu einem Ausdruck, der als momenthaft geformte doch stets fließende, herausbildende Gestalt spricht.

Die neuen Skulpturen von Wim Botha wirken, als seien sie aus einem solchen Fluid aufgetaucht: Geschnitzt aus Walnussholz, umhüllt sie ein immaterieller Schleier, der menschliche Gesichtszüge freilegt oder zerklüftete Landschaften sichtbar werden lässt, in denen Skelette des Homo sapiens posieren und ruhen. Sie sind umgeben von dichromatisch strahlenden Glasplatten, die den Raum, den die skulpturalen Gefüge erzeugen, erleuchten und transversal durch ihre schimmernden Lichtspuren ausweiten – zuweilen ergänzt durch Leinwände, die den groben Faden des Textils sichtbar halten, gesäumt und überdeckt von reduziert aufgetragener Ölfarbe.

Markant für Bothas Skulpturen ist ihr Non-finito, das sie wiederum durch die Assemblage verschiedener Materialfragmente als eigenständige Körper erfahrbar werden lässt. Vormalig oft aus Papier, Enzyklopädien, Polystyrol, Bronze, Marmor oder Stahl herausgeformt, ist seinen neuen Werken aus Walnussholz das Wachstum und die Daseinsform des Materials immanent. Die Nuss verheißt Schutz in Zeiten der Reserve: Durch ihre reichhaltige Beschaffenheit verspricht sie eine Quelle zu sein in Momenten, die nach Aufnahme verlangen. Nussbäume tragen in unvorhersehbaren Abständen. In diesen Zeiträumen des Tragens werden umfänglich Nüsse produziert, um das Fortbestehen der Bäume zu sichern, die ihrerseits in Gruppen oder als Kollektiv im Gefüge eines Waldes agieren.<sup>1</sup> Das Walnussholz ist kostbar und einem fließenden Organismus entwachsen – der sich in Wim Bothas zuweilen an menschlichen Maßen ausgerichteten Skulpturen durch die Textur des Holzes und mittels narrativ gebildeter Formen einschreibt und subtil von einer Verwandtschaft berichtet, die sich zwischen Wasser, Baum, Holz und Mensch entfaltet.

Das Sujet oszillierender Verbindungen greift der Künstler, der 1974 in Pretoria in Südafrika geboren wurde und in Kapstadt lebt und arbeitet, analog in seinen in der Galerie Hans Mayer ausgestellten Zeichnungen und Papierarbeiten auf. Diese zeigen den Menschen reduziert auf die Grundformen seiner Knochenstruktur in zeitlosen sowie zeitgenössisch vertrauten Posen seines Handelns. Kontemplative Aspekte spiegeln sich in einzelnen abstrakten Farbspuren und monochromen Farbflächen in Blau, die zum Teil durch Wasser die Struktur der Pigmente auf der Bildfläche auflösen und eine Fluidität hinterlassen. Sie ist Motiv und Essenz für Wim Bothas Ausstellung To Be Water, die Gegebenes und Entstehendes in einen magischen Verlauf bringt.

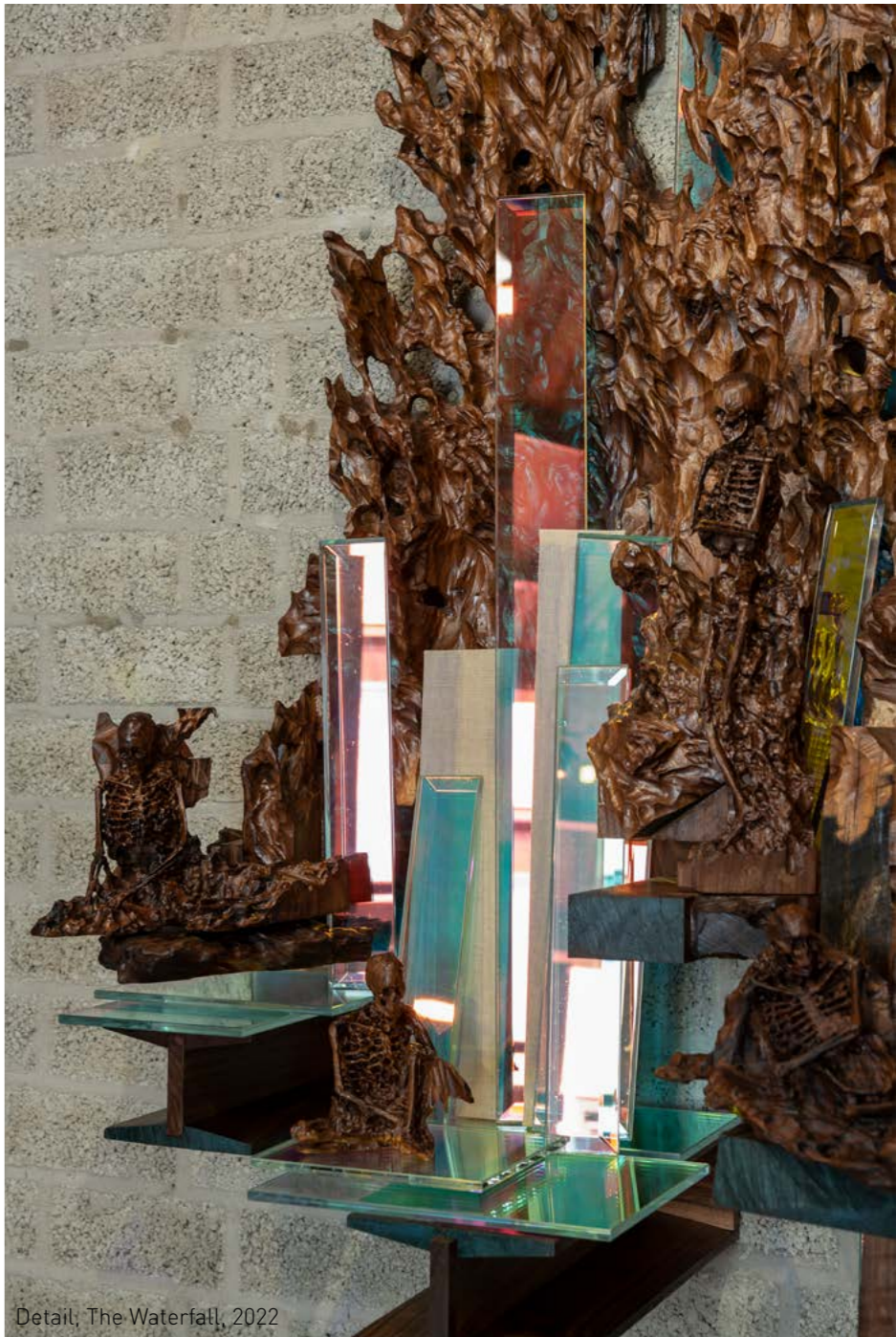
Dr. Christina Irrgang

<sup>1</sup>Vgl. Kimmerer, Robin Wall: Geflochtenes Süßgras – Die Weisheit der Pflanzen, Aufbau Verlag, Berlin 2022, S. 25f.





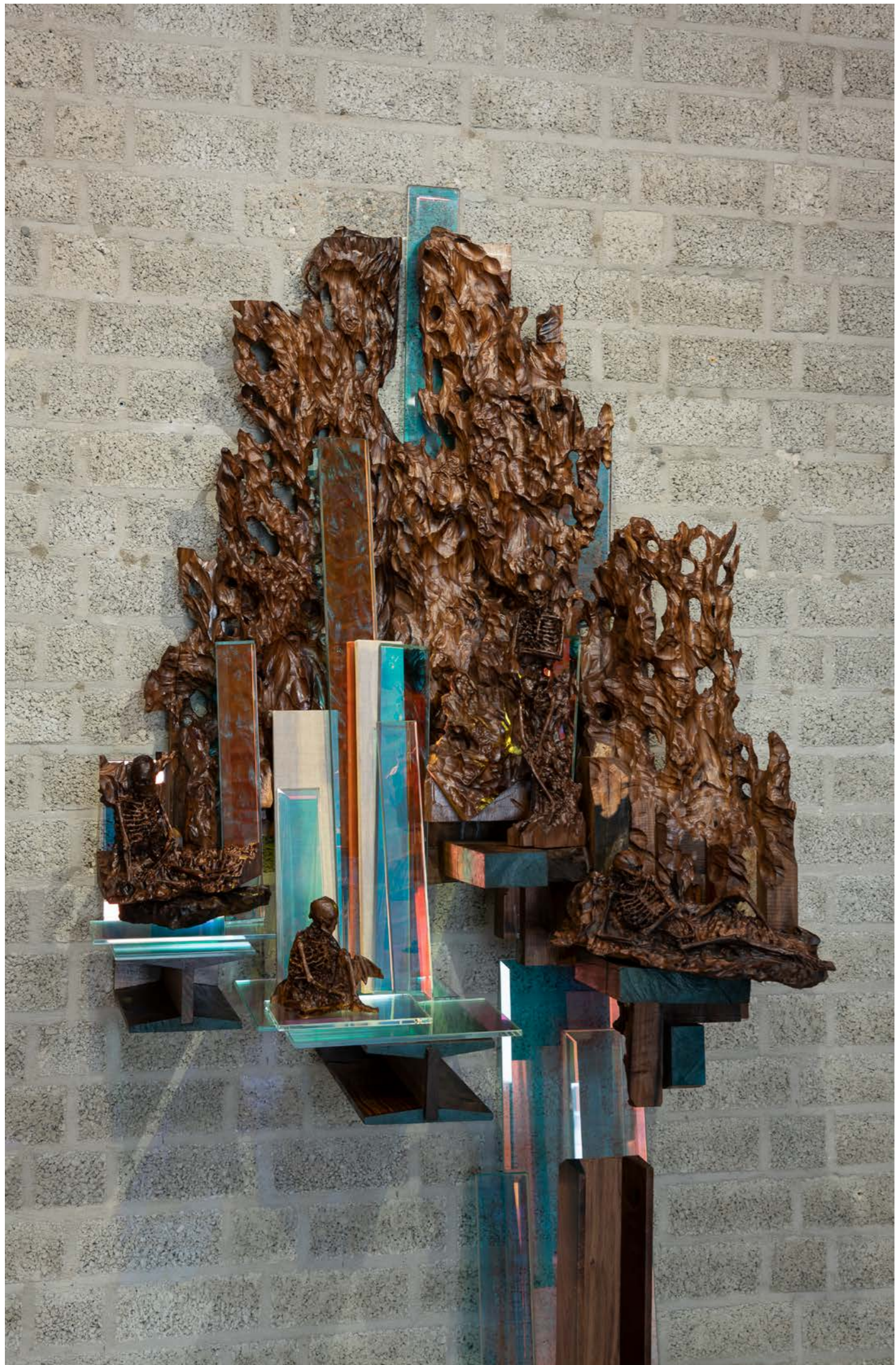
To be Water 5, 2022  
Pigment on canvas,  
Edition Unique  
72 x 92 x 5 cm

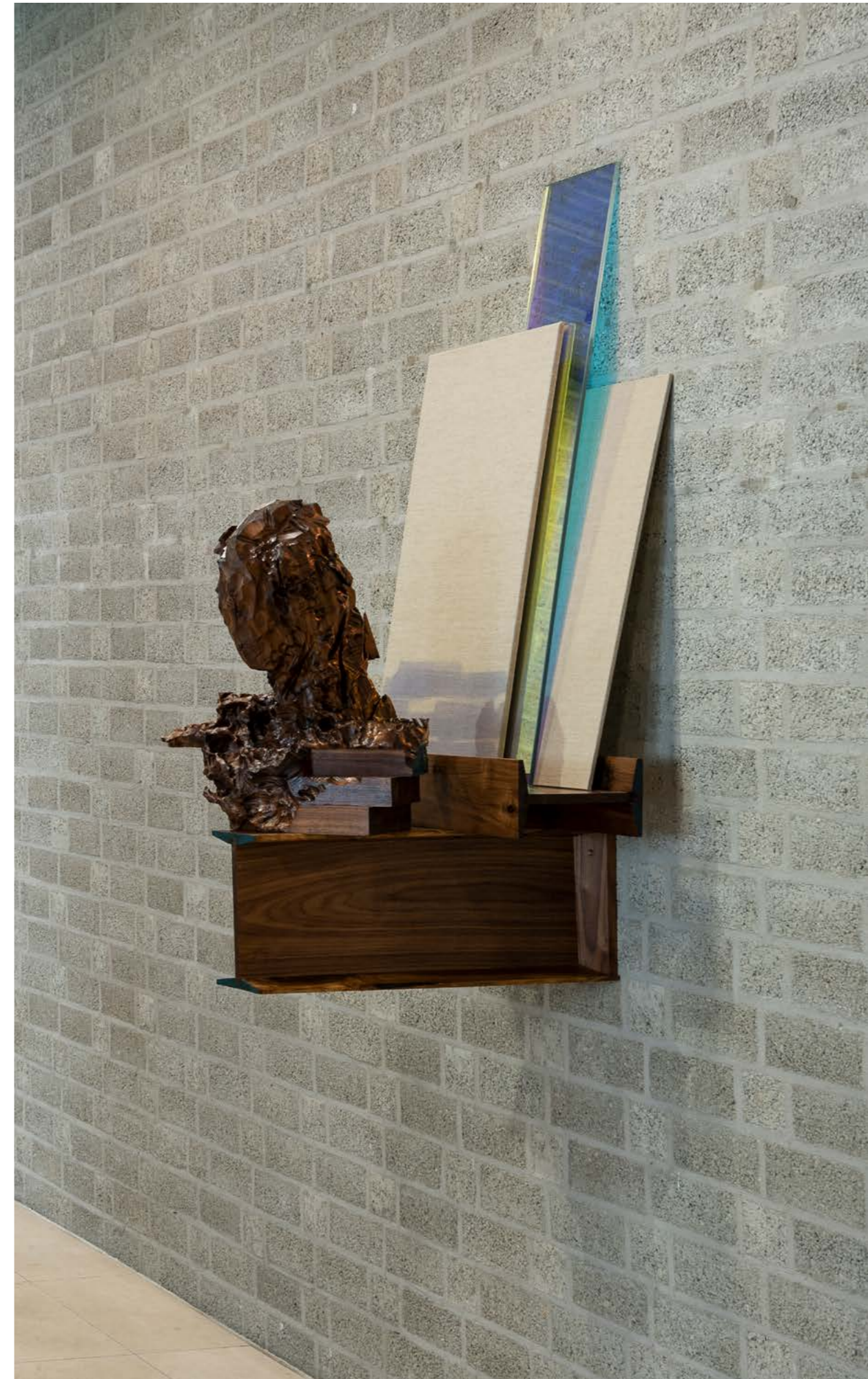


Detail, The Waterfall, 2022

The Waterfall, 2022  
Walnut, glass, oil on linen,  
Edition unique  
95 x 230 x 60 cm







To be Water 6, 2022  
Pigment on canvas,  
Edition Unique  
42,5 x 55,5 x 5 cm



Flow Study 1, 2022  
Walnut, glass, oil on linen,  
Edition unique  
78 x 130 x 70 cm



Untitled, 2022  
Walnut,  
Edition unique  
20 x 73 x 52 cm



To be Water 2, 2022  
Pigment on canvas,  
Edition Unique  
102 x 162 x 5 cm



To be Water 1, 2022  
Pigment on canvas,  
Edition Unique  
102 x 162 x 5 cm

€10 500

Flow Study 2, 2022

Flow Study 2, 2022  
Walnut, glass, oil on linen,  
Edition unique  
50 x 175 x 53 cm

€ 33 600



Untitled, 2022  
Walnut, glass,  
Edition Unique  
370 x 230 x 100 cm

€ 78 750



To be Water 7, 2022  
Pigment on canvas,  
Edition Unique  
57 x 52 x 5 cm

€ 3000

To be Water 3, 2022  
Pigment on canvas,  
Edition Unique  
108 x 52 x 5 cm

€ 6 300

To be Water 4, 2022  
Pigment on canvas,  
Edition Unique  
72 x 96 x 5 cm

€ 7 900

Detail, Untitled, 2022

## **Galerie Hans Mayer**

### **Showroom**

Schmela-Haus  
Mutter-Ey-Straße 3  
40213 Düsseldorf  
Germany

Tue – Sa: 12 am – 6 pm

### **Office**

Heesenstraße 70  
40549 Düsseldorf  
Germany

Phone: +49 (0)211 132 135

Fax: +49 (0)211 132 948

[www.galeriehansmayer.de](http://www.galeriehansmayer.de)  
@galeriehansmayer